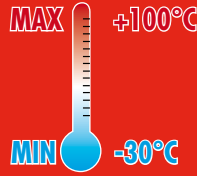
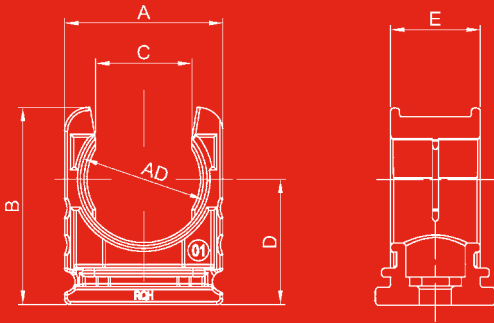




COD. 5045
RQH



CODICE ARTICOLO		AD Ø	A mm	B mm	C mm	D mm	E mm	Ø FORO mm	Pz
NERO	GRIGIO								
RQH									
5045-07N	5045-07G	10	19,5	19	8,4	13	15	5,5	50
5045-10N	5045-10G	13	19,5	22,6	9,3	14,5	15	5,5	50
5045-12N	5045-12G	15,8	21,5	25,4	11,2	16,1	15	5,5	50
5045-13N	5045-13G	17,8	24,5	29	12,6	18	15	5,5	50
5045-14N	5045-14G	18,5	24,5	29	12,6	18	15	5,5	50
5045-17N	5045-17G	21,2	26,5	33	16,6	21	15	6,5	50
5045-18N	5045-18G	21,8	26,5	33	16,6	21	15	6,5	50
5045-23N	5045-23G	28,5	34,5	39,4	20,4	22,7	15	6,5	25
5045-29N	5045-29G	34,5	40	44,4	25,6	26	15	6,5	25
5045-36N	5045-36G	42,5	48,5	55,5	30,1	30	20	6,5	25
5045-48N	5045-48G	54,5	59,9	69	38,1	37,3	20	6,5	10



COD. 5046
RQHD



COD. 5047
RQHV

CODICE ARTICOLO		AD Ø	Pz
NERO	GRIGIO		
RQHD			
5046-07N	5046-07G	10	50
5046-10N	5046-10G	13	50
5046-12N	5046-12G	15,8	50
5046-14N	5046-14G	18,5/17,8	50
5046-17N	5046-17G	21,2/21,8	50
5046-23N	5046-23G	28,5	25
5046-29N	5046-29G	34,5	25
5046-36N	5046-36G	42,5	25
5046-48N	5046-48G	54,5	10

CODICE ARTICOLO		AD Ø	Pz
NERO	GRIGIO		
RQHV			
5047N	5047G	10,0/54,5	100

CERTIFICAZIONI E MARCATURE:



EN/IEC 61386



LR Type approval n. 01/20049



UL recognized file n.E86359



NF F 16-101 (I3/F2)
BAYER Test report N.07/282e



COD. 5045-5046-5047

CLASSIFICAZIONE:

Autoestinguenza: Non propagante la fiamma (CEI EN 61386) - VO (UL94)

CARATTERISTICHE:

Elementi di fissaggio realizzati in poliammide rinforzato, sono caratterizzati da un'estrema facilità d'impiego in quanto l'ancoraggio avviene mediante un'unica vite centrale.

Per l'installazione è sufficiente premere il tubo nell'alloggiamento fino al bloccaggio.

Il coperchietto cod.5046 richiuso a scatto, impedisce qualsiasi movimento del tubo.

E' possibile disporre i fissatubo in batteria mediante l'elemento di connessione cod.5047.

Colori Disponibili **NERO** **GRIGIO RAL7037: A RICHIESTA PER LOTTI MINIMI**



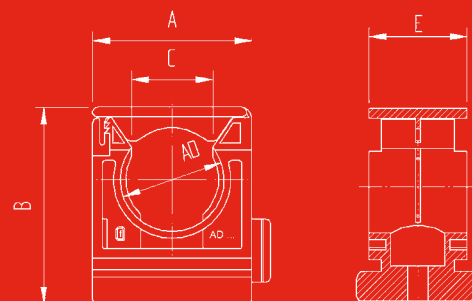
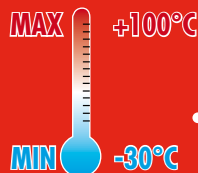
Settori di Impiego



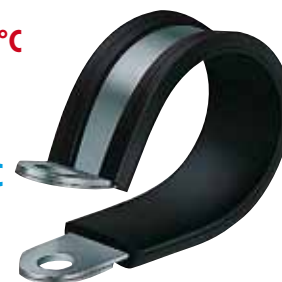
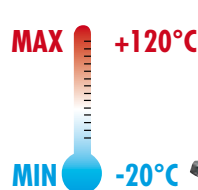
CODICE ARTICOLO		AD Ø	A mm	B mm	C mm	E mm	Ø FORO mm	F2
NERO	GRIGIO							
RQS								
5043-07N	5043-07G	10	21,7	23,7	8	20	4,5	50
5043-10N	5043-10G	13	26	29	9	20	5,5	50
5043-12N	5043-12G	15,8	26	29	11	20	5,5	50
5043-14N	5043-14G	17,8/18,5	32,5	37	12,5	20	5,5	50
5043-17N	5043-17G	21,2	32,5	37	16,5	20	6,5	25
5043-18N	5043-18G	21,8	32,5	37	16,5	20	6,5	25
5043-23N	5043-23G	28,5	43,3	50,4	20	20	6,5	25
5043-29N	5043-29G	34,5	43,3	50,4	25,5	20	6,5	25
5043-36N	5043-36G	42,5	65	77	30	20	6,5	25
5043-48N	5043-48G	54,5	65	77	38	20	6,5	10



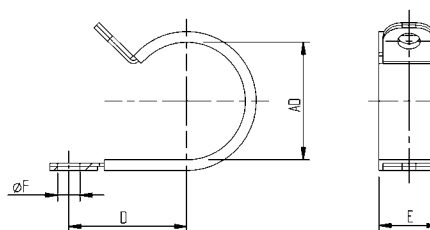
COD. 5043
RQS



COD. ART.	AD Ø	Ø MIN mm	Ø F mm	E mm	F2
5044-07N	10	10	M5	12	100
5044-10N	13	12	M5	12	100
5044-12N	15,8	15	M5	12	100
5044-14N	18,5	18	M6	15	100
5044-17N	21,2	20	M6	15	50
5044-23N	28,5	25	M6	15	50
5044-29N	34,5	32	M8	20	25
5044-36N	42,5	40	M8	20	25
5044-48N	54,5	50	M8	20	25
5044-63N		65	M10	25	10



COD. 5044



COD. 5043

CLASSIFICAZIONE:

Autoestinguenza: Non propagante la fiamma (CEI EN 61386) - V0 (UL94)

CARATTERISTICHE:

Elementi di fissaggio monopezzo realizzati in poliammide, sono caratterizzati da un'estrema facilità d'impiego in quanto l'ancoraggio avviene mediante un'unica vite centrale. Per l'installazione è sufficiente premere il tubo nell'alloggiamento fino al bloccaggio, il coperchietto richiuso a scatto impedisce qualsiasi movimento del tubo. E' possibile disporre i fissatubo in batteria mediante un incastro realizzato sui particolari oppure utilizzando un'apposita barra di fissaggio metallica.

COD. 5044

CARATTERISTICHE:

Elementi di fissaggio realizzati in acciaio zincato rivestito da un profilo in gomma a protezione della superficie del tubo, sono caratterizzati da un'estrema facilità d'impiego in quanto l'ancoraggio avviene mediante l'impiego di una sola vite.

CERTIFICAZIONI E MARCATURE:



UL recognized file n.E86359 solo per cod. 5043



NF F 16-101 (I3/F2) BAYER Test report N.07/282e solo per cod. 5043





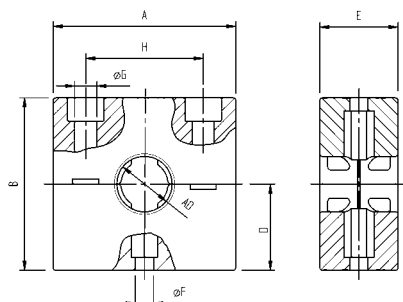
MAX +115°C
MIN -40°C

Colori Disponibili **NERO** GRIGIO RAL7037: A RICHIESTA PER LOTTI MINIMI



COD. 5048

RQM-RQMS



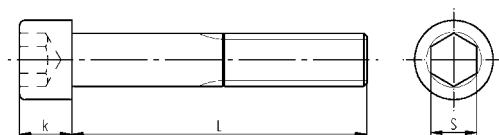
COD. 5048

RQM2-RQM3



COD. 5048R

RQMR



COD. 5048V

CODICE ARTICOLO		AD1	A	B	D	E	Ø F	Ø G	H	Pz
NERO	GRIGIO	Ø	mm	mm	mm	mm	mm	mm	mm	
RQM										
5048-17N	5048-17G	21,2	65	66	33	30	7	6,5	45	10
5048-23N	5048-23G	28,5	65	66	33	30	7	6,5	45	10
5048-29N	5048-29G	34,5	80	66	33	30	7	8,5	60	10
5048-36N	5048-36G	42,5	80	66	33	30	7	8,5	60	10
5048-48N	5048-48G	54,5	100	66	33	30	-	8,5	75	5

RQMS DIMENSIONI RIDOTTE

5048-12SN	5048-12SG	15,8	50	33,5	16,5	30	7	6,5	34	10
5048-17SN	5048-17SG	21,2	54	33,5	16,5	30	7	8,5	38	10
5048-23SN	5048-23SG	28,5	60	40	20	30	7	8,5	44	10

RQM2 DUE TUBI

5048-362N	5048-362G	42,5	126	66	33	30	-	8,5	106	10
-----------	-----------	------	-----	----	----	----	---	-----	-----	----

RQM3 TRE TUBI

5048-363N	5048-363G	42,5	172	66	33	30	-	8,5	152	10
-----------	-----------	------	-----	----	----	----	---	-----	-----	----

CODICE ARTICOLO		AD1	AD2	Pz
NERO	GRIGIO	Ø	Ø	
RQMR RIDUZIONI				
5048R-3612N	5048R-3612G	42,5	15,8	10
5048R-3617N	5048R-3617G	42,5	21,2	10
5048R-3623N	5048R-3623G	42,5	28,5	10
5048R-3629N	5048R-3629G	42,5	34,5	10

CODICE ARTICOLO			MATERIALE	FILETTO	K	S	Pz
N.1 COLLARE 65mm	N.2 COLLARI 130mm	N.3 COLLARI 200mm		Ø F	mm	mm	
VITI PER BATTERIA SOVRAPPOSTA							
5048V-1M6Z	5048V-2M6Z	5048V-3M6Z	acciaio zincato	M6	6	5	100
5048V-1M6X	5048V-2M6X		acciaio inox	M6	6	5	100
5048V-1M8Z	5048V-2M8Z	5048V-3M8Z	acciaio zincato	M8	8	6	100

CLASSIFICAZIONE:

Autoestingenza: Non propagante la fiamma (CEI EN 61386) - VO (UL94)

CARATTERISTICHE:

Sono realizzati in poliammide e composti da due elementi simmetrici che si uniscono per mezzo di due viti; l'ancoraggio avviene mediante un'unica vite centrale.

Il serraggio del tubo è assicurato da una nervatura che si interpone tra le spire, impedendone qualsiasi movimento.

E' possibile disporre i fissatubo in batteria, sia allineati che sovrapposti.

Disponibili anche in versione multipla o con dimensioni ridotte.

Le riduzioni cod. 5048-R consentono di utilizzare i collari multipli (AD 42.5) con tubi di dimensioni inferiori.

Ideali per il fissaggio di tubi pesanti o di grosse dimensioni.

Le viti di serraggio sono da ordinare separatamente in base alla disposizione dei collari.

CERTIFICAZIONI
E MARCATURE:



Colori Disponibili **NERO** **GRIGIO RAL7037: A RICHIESTA PER LOTTI MINIMI**

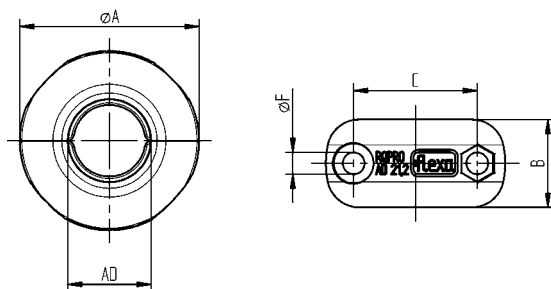
MAX +105°C
MIN -40°C



CODICE ARTICOLO		AD Ø	Ø A mm	B mm	C mm	Ø F mm	P %
NERO	GRIGIO						
RQPRO							
5049-17N	5049-17G	21,2	45	22	31	5,5	25
5049-23N	5049-23G	28,5	52	26	39	5,5	25
5049-29N	5049-29G	34,5	58	26	45	5,5	10
5049-36N	5049-36G	42,5	66	30	54	5,5	10
5049-48N	5049-48G	54,5	77	30	65	5,5	5



COD. 5049
RQPRO



CLASSIFICAZIONE:

Autoestinguenza: Non propagante la fiamma (CEI EN 61386) - V0 (UL94)

CARATTERISTICHE:

Sono realizzati in poliammide e composti da due elementi simmetrici che si uniscono per mezzo di due viti.

Il serraggio sul tubo è assicurato da una nervatura che si interpone tra le spire.

Particolarmente resistenti ad abrasione ed urti, vengono impiegati in installazioni sottoposte ad elevate sollecitazioni meccaniche o di strisciamento.

Le viti in acciaio inox incluse nella confezione, sono a testa esagonale per consentire un maggior serraggio dell'accoppiamento.

CERTIFICAZIONI E MARCATURE:

